



BIOMAE SAS

Projet **BEGIN** :
Biosurveillance active de la qualité des milieux aquatiques

Activité de l'entreprise

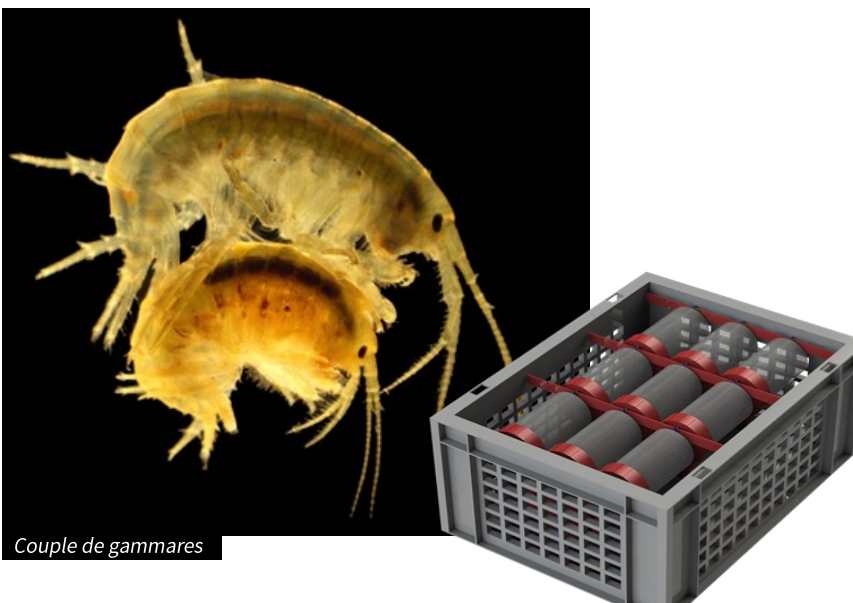
BIOMAE, essaimage Irstea, propose les premiers bioessais in situ pour mesurer la contamination chimique biodisponible et évaluer la toxicité des milieux aquatiques à l'aide d'une crevette d'eau douce sentinelle, le gammare, exposée par encagement directement dans le milieu récepteur à étudier.

Ces analyses sont destinées aux gestionnaires publics et aux industriels ICPE.

Objectifs du projet

L'objectif de BEGIN est de consolider la technologie de bioessais actifs et de faire évoluer l'offre de services :

- Proposer pour les micropolluants chimiques dosés (pesticides, perturbateurs endocriniens, etc.) une grille d'interprétation permettant d'évaluer le niveau de présence et de gravité de la contamination au niveau national ;
- Sécuriser la qualité des organismes biologiques en optimisant le protocole de stabulation (étape clé pour la standardisation des organismes) pour garantir à nos clients une forte répétabilité pour une meilleure comparabilité et sensibilité des résultats dans le temps.



Couple de gammares

Système d'encagement pour exposition in situ dans les milieux aquatiques



LE GRAND PLAN
D'INVESTISSEMENT

EAU & MILIEUX AQUATIQUES

RÉALISATION > 2017 - 2018

MONTANT DU PROJET > 367 K€
DONT AIDE PIA > 170 K€

FORME DE L'AIDE PIA >
SUBVENTIONS ET
AVANCES REMBOURSABLES

LOCALISATION >
RHÔNE (69)

ENTREPRISE



CONTACTS

XXXXXXXXXXXXXXXXXX
XXXXXXXXXXXXXXXXXX

POUR
EN SAVOIR
PLUS

www.ademe.fr/invest-avenir

L'ADEME est un établissement public placé sous la tutelle conjointe du ministère de la Transition Écologique et Solidaire et du ministère de l'Enseignement Supérieur, de la Recherche et de l'Innovation.

