



SEAVIEWS

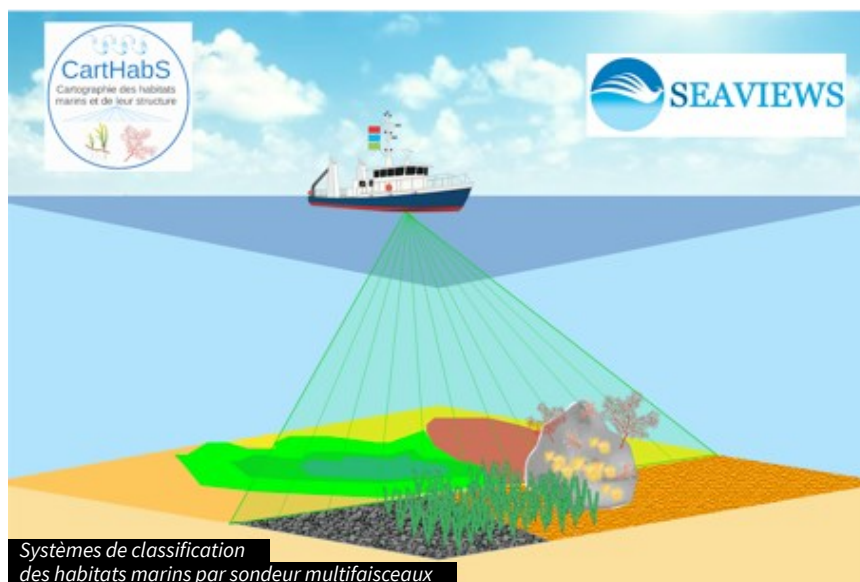
Projet **CartHabs** : Classification des habitats marins par sondeur multifaisceau

Activité de l'entreprise

SEAVIEWS est une PME spécialisée en cartographie sous-marine par méthode acoustique et par photogrammétrie. Les domaines d'actions de SEAVIEWS concernent principalement les habitats marins naturels et artificiels ainsi que les aménagements côtiers.

Objectifs du projet

Le projet CartHabs vise à développer de nouvelles méthodes acoustiques pour cartographier les habitats marins (herbiers sous-marins, sable, roches profondes) et étudier leur structure. Le projet s'appuie sur l'utilisation d'un sondeur multifaisceau dernière génération capable de fournir des données haute résolution sur de larges surfaces. Le développement d'algorithmes de classification des fonds durant le projet permettra d'améliorer la connaissance de la répartition des habitats marins avec un coût moindre par rapport aux techniques classiques de cartographie.



Systèmes de classification
des habitats marins par sondeur multifaisceaux



LE GRAND PLAN
D'INVESTISSEMENT

ÉCOSYSTÈMES TERRESTRES, AQUATIQUES ET MARINS

RÉALISATION > 2018 - 2021

MONTANT DU PROJET > 601 600 €
DONT AIDE PIA > 270 720 €

FORME DE L'AIDE PIA >
SUBVENTIONS ET
AVANCES REMBOURSABLES

LOCALISATION >
BOUCHES-DU-RHONE (13)

ENTREPRISE



CONTACTS

Christophe VIALA

06 22 86 01 94

viala@seaviews.fr

POUR
EN SAVOIR
PLUS

www.ademe.fr/invest-avenir

L'ADEME est un établissement public placé sous la tutelle conjointe du ministère de la Transition Écologique et Solidaire et du ministère de l'Enseignement Supérieur, de la Recherche et de l'Innovation.

