



CHANEL SAS

Projet **BARDFAST** : Modules industrialisés d'ITE sous bardage ventilé

BÂTIMENTS

■ Activité de l'entreprise

Chanel est une PME de bâtiment comptant 160 collaborateurs et intervenant sur la région Auvergne Rhône-Alpes pour le traitement des façades et les corps d'états architecturaux en rénovation. Leader de l'isolation de l'enveloppe des logements, Chanel développe une approche globale de rénovation énergétique pour les bailleurs sociaux et les copropriétés.

PROJET ACCOMPAGNÉ PAR
LE **PROGRAMME DES
INVESTISSEMENTS D'AVENIR**

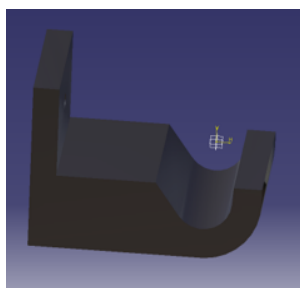
**INITIATIVE PME 2016
SECTEUR ERBIA**

■ Objectifs du projet

Le projet BARDFAST vise à développer des modules d'ITE sous bardage ventilé de grande dimension et les systèmes d'accroche permettant de les « suspendre » aux façades des bâtiments existants. L'utilisation des modules BARDFAST permettra de réduire les coûts, les délais, les nuisances des chantiers et les impacts environnementaux. Le projet appréhendera les technologies de numérisation nécessaires, le développement des modules et des accroches, ainsi que l'ingénierie industrielle adaptée.

Réalisation : 2015 - 2016
Montant du projet : 396 k€
Dont aide PIA : 197 k€
Forme de l'aide PIA : subventions
Localisation : 69

Entreprise



© Chanel SAS

Accroche BARDFAST

Pour en savoir plus

www.ademe.fr/invest-avenir