



# PRESTIGE-PV

## Plateforme de prévision et d'estimation territoriale d'énergie photovoltaïque

ENERGIES RENOUVELABLES

### ■ Activité de l'entreprise

REUNIWATT est une société qui développe des outils de gestion de l'énergie à l'aide des Technologies de l'Information et de la Communication pour soutenir l'insertion massive et sécurisée de l'énergie photovoltaïque dans les réseaux électriques.

PROJET ACCOMPAGNÉ PAR  
LE **PROGRAMME DES  
INVESTISSEMENTS D'AVENIR**

#### INITIATIVE PME

**Réalisation** : 2016 - 2017  
**Montant du projet** : 428,6 k€  
**Dont aide PIA** : 200 k€  
**Forme de l'aide PIA** :  
subventions  
**Localisation** : Départements  
d'outre-mer (97)

### ■ Objectifs du projet

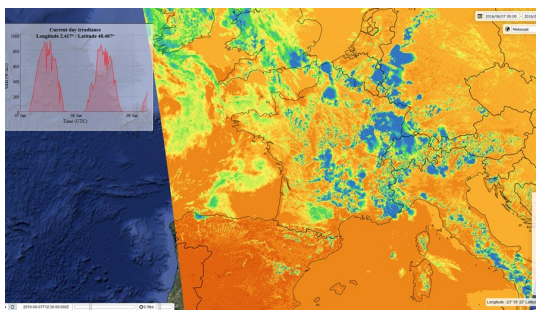
L'objectif du projet PRESTIGE-PV est de développer une plateforme de suivi et d'anticipation de la production photovoltaïque sur un territoire ou pour un ensemble de centrales. Cet outil utilisera les technologies du Big Data pour intégrer en continu les flux de données de plusieurs milliers de centrales ainsi que les autres flux nécessaires aux algorithmes d'estimation temps réel et de prévision de production. Ces algorithmes seront conçus pour exploiter les caractéristiques géographiques et permettre la montée en charge. La solution servira tout autant les gestionnaires de réseaux de transport et de distribution, les agrégateurs, les smart-cities et smart-grids ainsi que les traders d'énergie.

#### Entreprise

# Reuniwatt

#### Pour en savoir plus

[www.ademe.fr/invest-avenir](http://www.ademe.fr/invest-avenir)



#### Cartographie temps réelle du rayonnement solaire

L'ADEME est un établissement public placé sous la tutelle conjointe des ministères de l'Environnement, de l'Énergie et de la Mer et de l'Enseignement supérieur et de la Recherche