



NovEner

Projet **SIMPADE** : Monitoring Simulation Pilotage pour l'Aide à la Décision Énergie

ECONOMIE
NUMERIQUE

■ Activité de l'entreprise

NovEner conduit et réalise des projets R&D et des prestations de service sur l'optimisation des systèmes d'énergie avec une approche globale : Usages—Réseaux—Sources.

Cette approche globale des systèmes énergétique trouve toute sa pertinence notamment face aux difficultés d'intégration des ENR, aux coûts de gestion l'intermittence, etc.

■ Objectifs du projet

L'échelle globale permet d'intégrer la gestion de l'énergie par les utilisateurs de manière non contraignante, et de réaliser des optimisations adaptées aux opérateurs d'énergies.

Pour cela, le programme SIMPADE consiste à développer des logiciels de conceptions et de gestion des systèmes d'énergie, électrique dans un premier temps.

Il s'adresse aux collectivités, industriels, facility manager, bureaux d'étude, projets divers, qui veulent piloter au mieux leur système d'énergie.

PROJET ACCOMPAGNÉ PAR
LE **PROGRAMME D'INVESTISSEMENTS D'AVENIR**

INITIATIVE PME

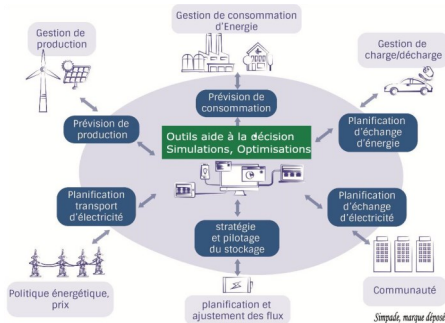
Réalisation : 2016 - 2017
Montant du projet : 405 k€
Dont aide PIA : 200 k€
Forme de l'aide PIA : subventions
Localisation : Drôme (26)

Entreprise



Pour en savoir plus

www.ademe.fr/invest-avenir



Description de l'outil SIMPADE