



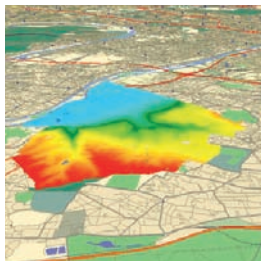
# VÉHICULES ROUTIERS À FAIBLES ÉMISSIONS DE GAZ À EFFET DE SERRE

PROJET CANDIDAT AU FONDS DÉMONSTRATEUR DE RECHERCHE



LE FORUM ADEME DES INNOVATIONS

## Favoriser la mobilité de proximité



Le projet VME (Ville Mobilité Énergie) a l'ambition de développer des outils favorables à une autre organisation de la mobilité de proximité. Il s'appuie sur l'étude de l'amélioration des performances des véhicules en libre-service. Grâce à l'installation à bord de capteurs de trafic, il est aussi prévu d'analyser l'exploitation de ces véhicules pour recueillir des données sur leurs caractéristiques en situation. Il vise ainsi à optimiser l'énergie électrique consommée lors de la conduite, à observer l'énergie des déplacements à l'échelle d'une ville, à étudier l'éco-conduite sur simulateur.

La mise en place est programmée sur 36 mois : en juin 2010, mise en service de mini-flottes de véhicules à Rueil-Malmaison (92), et en septembre 2010 à Nice (06).

Projet piloté par : VU Log  
Partenaires : Institut Français du Pétrole, Ecole Nationale Supérieure des Arts&Métiers, communes de Rueil-Malmaison et de Nice Cote d'Azur.

