

SAVE+ (EPAMSA 78)



VÉHICULES ÉLECTRIQUES ET
INFRASTRUCTURES DE RECHARGE

Déploiement d'une infrastructure de recharge publique pour véhicules électriques et hybrides

■ Contexte

Le développement à grande échelle du véhicule électrique en France suppose que des infrastructures publiques de recharge soient disponibles pour les usagers. Le plan gouvernemental du 25 juillet 2012, dédié à l'automobile, inclut dans ses priorités le soutien au déploiement des infrastructures de recharge. Dans le cadre du Programme des Investissements d'Avenir (PIA), un dispositif d'aide visant à soutenir le déploiement des infrastructures de recharge à l'initiative des collectivités territoriales a été lancé par l'Etat le 10 janvier 2013.

PROJET ACCOMPAGNÉ
PAR L'ADEME DANS LE
CADRE DU PROGRAMME
VÉHICULE DU FUTUR DES
INVESTISSEMENTS D'AVENIR

■ Objectifs

Le projet SAVE+, porté par l'Etablissement Public d'Aménagement du Mantois Seine Aval (EPAMSA), permet de déployer une infrastructure de recharge pour véhicules électriques et hybrides rechargeables sur le territoire de Seine Aval dans le département des Yvelines. 18 communes, 3 intercommunalités et un établissement public d'aménagement représentant plus de 350 000 habitants seront ainsi desservies par les infrastructures déployées.

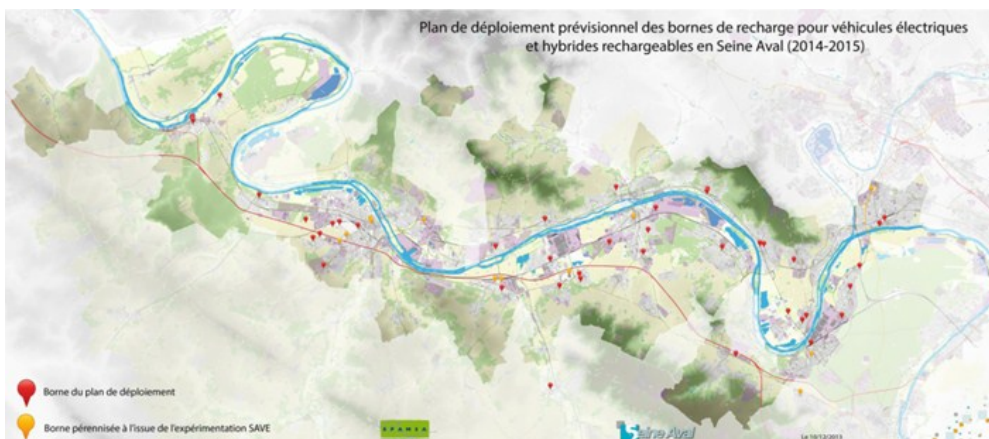
Le projet comprend l'installation de 92 points de charge permettant la recharge de type normale ou accélérée (jusqu'à 22 kVA), installés sur 46 bornes à deux points de charge.

Durée : 1 an
Démarrage : 2014
Montant total projet : 0,8 M€
Dont aide PIA : 0,4 M€
Forme de l'aide PIA :
subventions
Localisation :
Département des Yvelines

Partenaire

EPAMSA
CA Mantes en Yvelines
CA 2 Rives de Seine
CC Portes de l'Île de France

■ Schéma de déploiement



Communes de Hardricourt, Les Mureaux, Flins-sur-Seine, Buchelay, Carrières-sous-Poissy, Epône, Triel-sur-Seine, Freneuse, Conflans-Sainte-Honorine, Vaux-sur-Seine, Poissy, Achères, Juziers, Bonnières-sur-Seine, Aubergenville, Magnanville, Rosny-sur-Seine, Maule



Recharge d'un véhicule électrique